

FIP
INSIDE



GIUGIARO
DESIGN

Labelling System



FORMATURA
INIEZIONE
POLIMERI



Labelling System



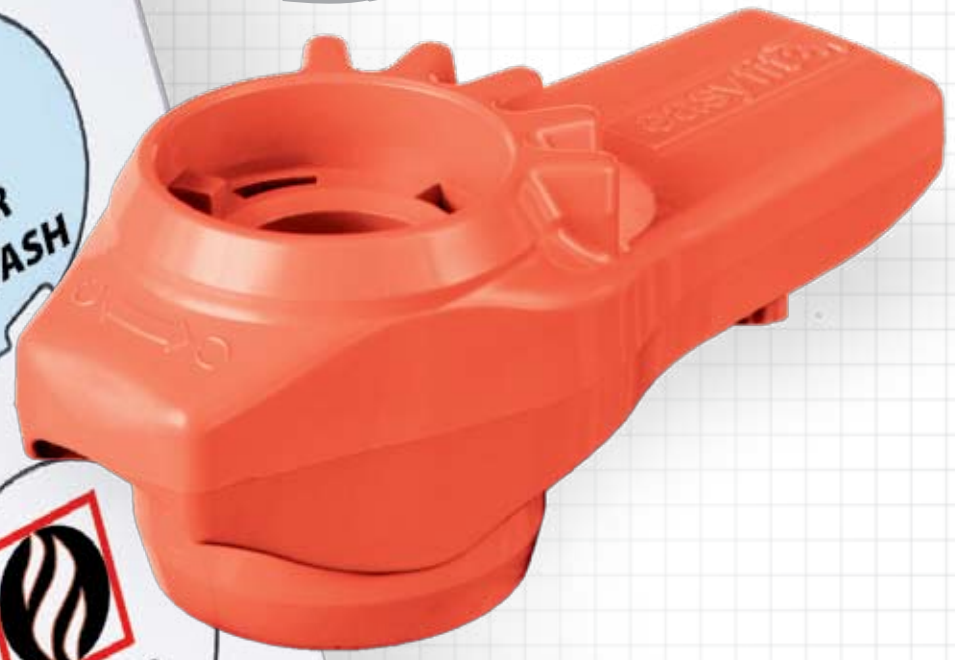
Set LSE - Personalizzazione
e stampa etichette

LSE Set - Label Design
and Print



Modulo LCE -
Tappo di protezione
trasparente
con piastrina
porta etichette

LCE Module -
Transparent service
pug with tag holder





Modulo LCE LCE Module

Tappo di protezione trasparente con piastrina porta etichette

Per utilizzare il sistema di etichettatura Easyfit Labelling System, le valvole Easyfit possono alloggiare nella maniglia un tappo di protezione di PVC-U trasparente in cui è inserita una piastrina porta etichette di colore bianco realizzata anch'essa in PVC-U.

Sulla piastrina vengono applicate le apposite etichette autoadesive, personalizzabili in base alle specifiche esigenze. Le etichette ed il software per la loro composizione sono disponibili in apposite confezioni (Vedi Set LSE). Il tappo di protezione trasparente e la piastrina porta etichette sono di serie sul modello VX Easyfit e sono acquistabili separatamente per il modello VE Easyfit, che viene invece fornito con un tappo di protezione grigio* .

Il tappo e la sua piastrina sono facilmente applicabili alla maniglia e sono disponibili per tutti i diametri dal d16 al d63.

Transparent service plug with tag holder

To take advantage of Easyfit Labelling System, Easyfit valves are designed to house in the handle the LCE plastic module made by a transparent PVC service plug and a white PVC tag holder embedded in it.

The transparent plug and the tag holder are factory assembled on VX Easyfit valve while can be ordered separately for VE Easyfit model*.

The plug and the tag holder are available for all diameters from d16 to d63.

Easyfit customised labels have to be applied on the tag holder according to specific needs.

The labels and the software for their composition are available in special packaging.

Please, refer to LSE Set.



*Codici LCE - *LCE Codes

d16-20	DN10-15	LCE020
d25	DN20	LCE025
d32	DN25	LCE032
d40	DN32	LCE040
d50	DN40	LCE050
d63	DN50	LCE063

Set LSE LSE Set

Personalizzazione e stampa etichette

Le etichette per la personalizzazione delle valvole Easyfit sono realizzate su fogli formato A4 di polietilene bianco autoadesivo. I fogli, non igroscopici, sono adatti per normali stampanti inkjet e per ogni misura di valvola è disponibile la relativa confezione che permette di personalizzare fino a 500 valvole.

In ogni confezione è incluso il CD Rom con il software per la composizione delle etichette e la gestione delle stampanti.

Label Design and Print

Easyfit LSE set contains circle labels die cut on white polyethylene self-adhesive A4 sheets and a CD Rom with the label creation and printer management software.

The non hygroscopic sheets are suitable for normal inkjet printer and for each valve size there is available a special packaging that allows you to customize up to 500 valves.

Codici LSE - LSE Codes

d16-20	DN10-15	LSE020
d25	DN20	LSE025
d32	DN25	LSE032
d40	DN32	LSE040
d50	DN40	LSE050
d63	DN50	LSE063



Il Software The Software

Easyfit Labelling System, con il suo programma intuitivo, rende la creazione delle etichette un'operazione semplice e veloce, consentendo di sovrapporre testi ad immagini ma anche di importare dati da fogli di calcolo (es. MS-Excel®).

Una funzione di adattamento testo permette, inoltre, di verificare eventuali eccedenze del testo digitato rispetto alle misure dell'etichetta.

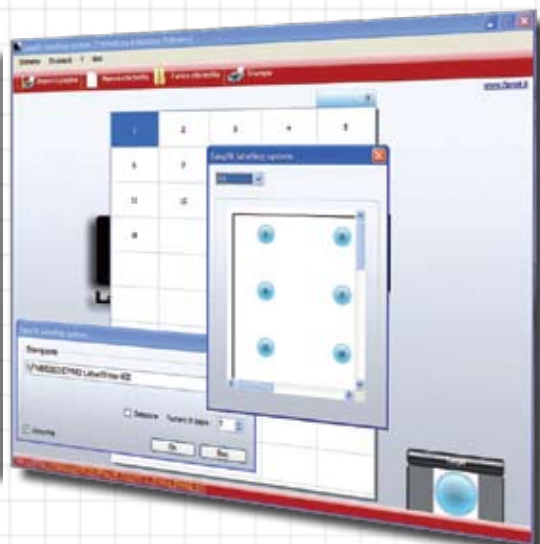
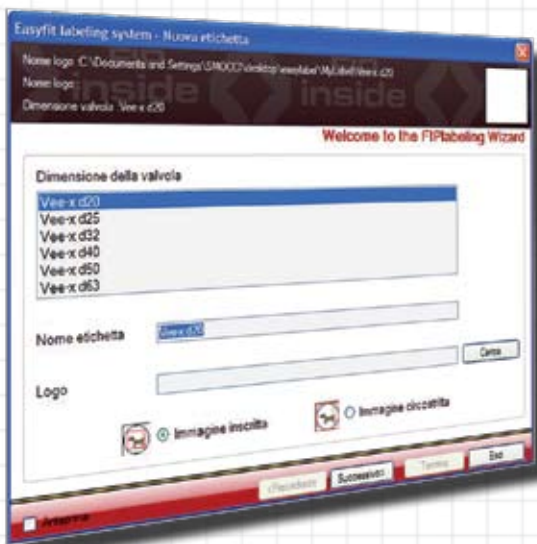
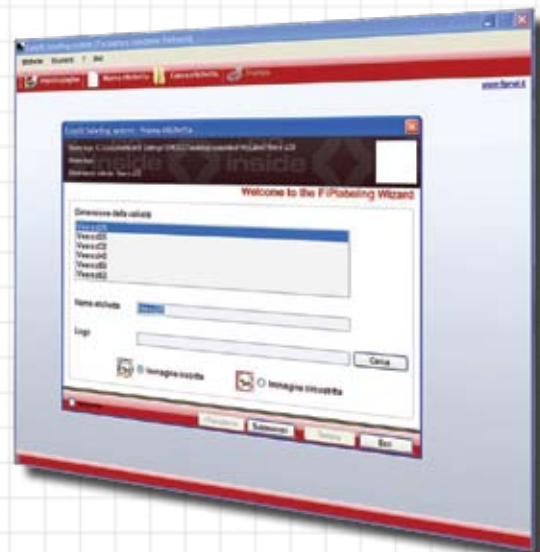
Grazie alla procedura guidata di calibrazione risulta semplice effettuare la stampa delle etichette con qualunque stampante inkjet.

Una volta stampate, le etichette sono pronte per essere applicate sulla piastrina in PVC-U bianco da inserire all'interno del tappo di protezione trasparente; le etichette restano così protette a lungo dall'ambiente circostante e dall'uso della maniglia.

Easyfit Labeling System, thanks to its user friendly software tool makes labels creation simple and fast. It allows you to overlay text to images as well as to import data from spreadsheets (eg MS-Excel ®). A text control function checks the self centering and avoids any excess of digit typed out of the label printable size. Thanks to the printer setting wizard it is simple to print labels using any common Inkjet printer.

Once printed, the labels are ready to be applied on the white PVC-U tag holder and embedded into the transparent service plug.

The custom labels are thus protected in outdoor installation and from handle use.





EasyFit Labelling System EasyFit Labelling System

Le nuove valvole della linea Easyfit sono state progettate e realizzate per poter essere personalizzate con il sistema di etichettatura dedicato Easyfit Labelling System.

Questo sistema consente, infatti, la realizzazione in proprio di speciali etichette da inserire nella maniglia.

Si rende così estremamente semplice applicare alle valvole marchi aziendali, numeri seriali di identificazione o indicazioni di servizio come per esempio la funzione della valvola all'interno dell'impianto, il fluido trasportato ma anche specifiche informazioni per il servizio alla clientela, quali il nome del cliente o data e luogo dove è stata effettuata l'installazione.

Easyfit Labelling System is a complete product line designed to customize each single Easyfit valve by labelling it in order to mark, protect and identify it.

Through the dedicated Easyfit Labelling System you can create your own custom label and simply insert it into the valve handle.

It becomes extremely easy to customize valves with company brands, serial or identifying numbers or service information such as the function of the valve inside the plant, the conveyed fluid, but also specific information for after selling customer service, such as the customer's name, or date and place of the installation.



FORMATURA
INIEZIONE
POLIMERI



LEILABSYPROM - 09-2009



FIP
Formatura
Iniezione
Polimeri

Loc. Pian di Parata
16015 Casella Genova Italy
tel. +39 010 9621.1
fax +39 010 9621.209
info@fipnet.it
www.fipnet.it

an *OAliaxis* company