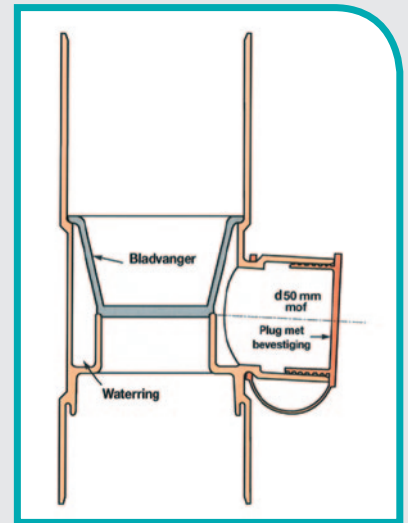


Regenton vulautomat

past op bestaande HWA-buis



De regenton vulautomat van Girpi heeft een bladvanger en afsluitbare automatische overloop van d50 mm (mof), voor vele aansluitmogelijkheden.

Voordelen

- eenvoudige installatie (geen lijm benodigd)
- uitneembaar: voor eenvoudige reiniging
- toepasbaar op bestaande HWA-standleiding (PVC of zink)
- UV-bestendig
- vervaardigd uit een volledig recyclebaar materiaal
- hergebruik van regenwater: goed voor milieu en portemonnee

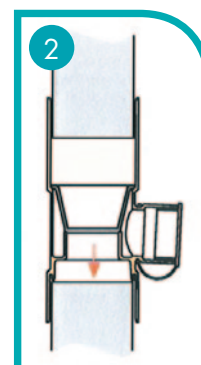
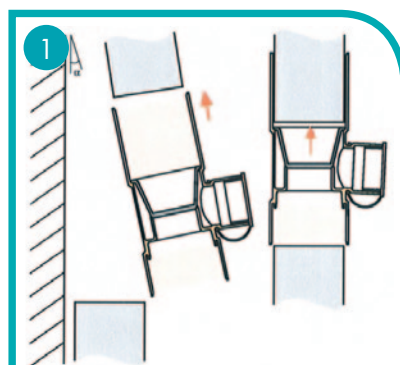
Maatvoering

Leverbaar in d80 en d100 mm (mof - spie verjongd) in de kleur grijs (RAL7047)

- d80 mm: Art Nr. 114990
- d100 mm: Art Nr. 114991

Installatie

1. Verwijder een gedeelte (135 mm) van de standleiding en plaats de bovenkant van de regenton vulautomat volledig in de standleiding, waarbij deze een beetje opzij gedruwd moet worden.
2. Vervolgens uitlijnen, plaatsen in de standleiding onder en schuif de regenton vulautomat naar beneden tot aan de stootrand.
3. De regenton vulautomat is klaar voor gebruik.



Voor advies en oplossingen staan wij u graag te woord.

077 30 88 650
info@akatherm.nl
www.akatherm.nl

